

D	92	A	53
13	A	25	D



Praha, 20. 1. 2012

Malé a střední podniky: nosný faktor regionálního rozvoje

# **ADAPTABILITA PODNIKÁNÍ a faktory přežití transformačních změn (výsledky původního výzkumu)**

**Ing. Adam Pawliczek, Ph.D.**

Slezská univerzita v Opavě

Obchodně-podnikatelská fakulta v Karviné





# Obsah prezentace

- ✓ Obchodně podnikatelská fakulta v Karviné
- ✓ MSP a adaptabilita podnikání
- ✓ Případová studie (původní výzkum)
  - použitá metodika (dotazníkové šetření)
  - charakteristika respondentů
  - zjištění a výsledky
- ✓ Závěry



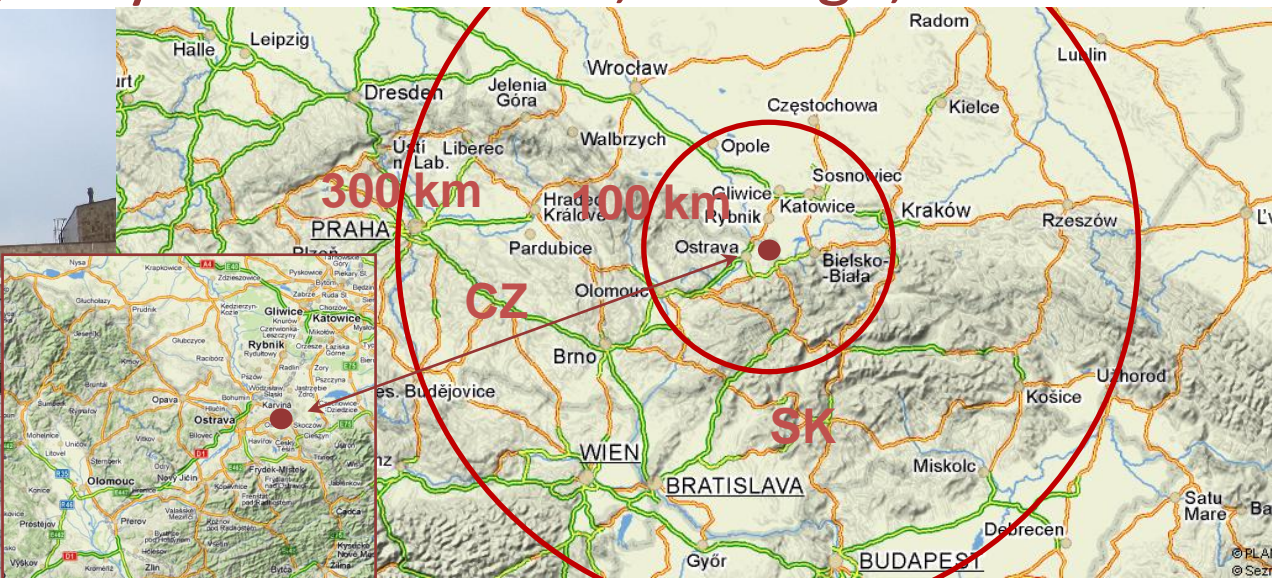
# Obchodně podnikatelská fakulta (OPF) v Karviné

- Příznivá geografická pozice (CZ, SK, PL), 20-ti letá historie
- 13 kateder:

Management and podnikání, Ekonomie, Marketing, Logistika, Cestovní ruch, Finance, Účetnictví, Matematické metody, Informatika, Právo, Společenské vědy, Cizí jazyky a Sport

- Přibližně 110 akademických pracovníků vs. ~ 4600 studentů

- Akreditované programy: Bc., Mgr., Ph.D.





# MSP a adaptabilita podnikání

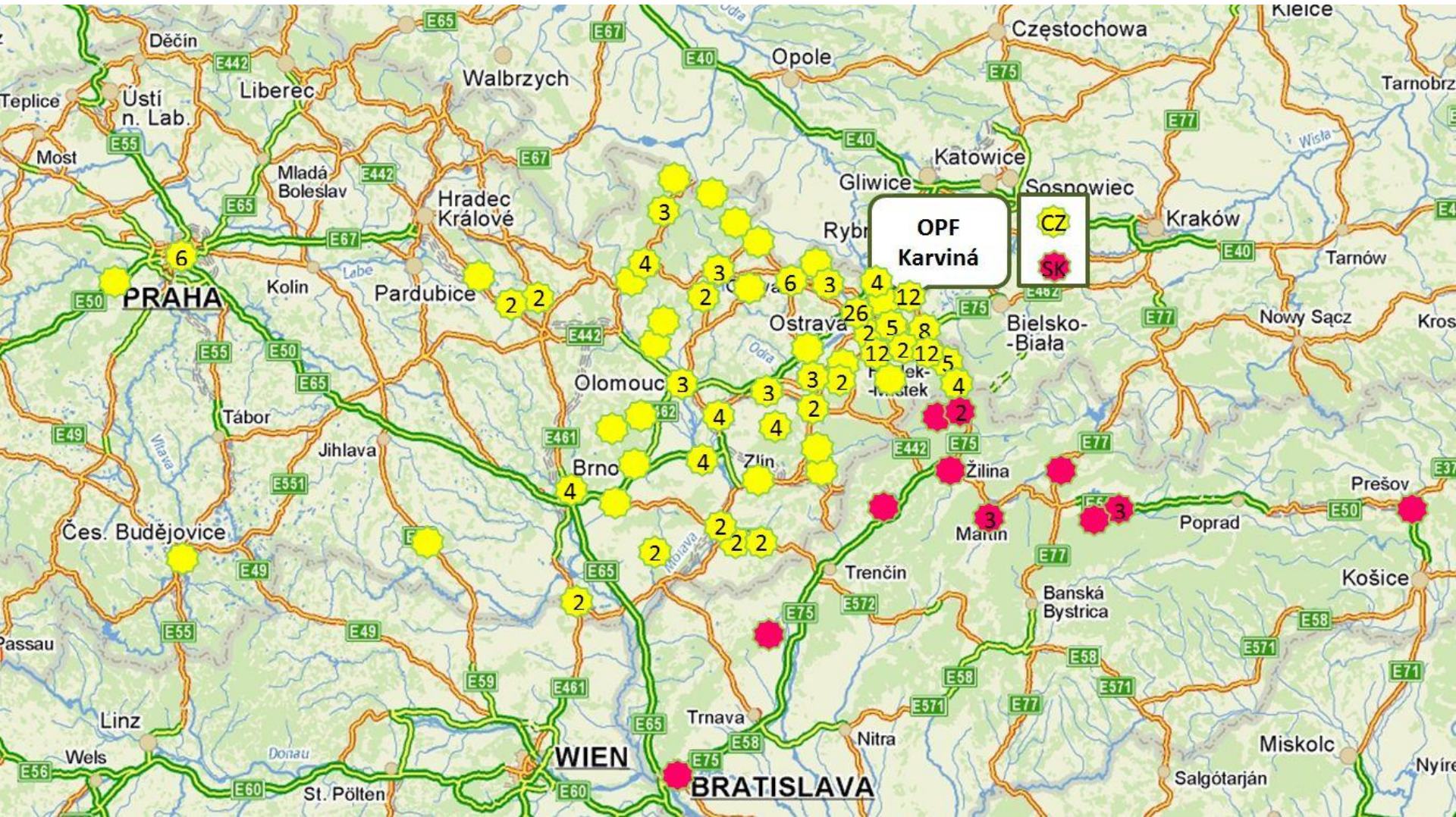
- **Sektor MSP** zaujímá v ekonomice podstatné místo, je **hnací silou** podnikatelské sféry, **růstu, inovací a konkurenceschopnosti**. Hraje rozhodující roli při tvorbě **pracovních příležitostí** a obecně je **faktorem sociální stability a hospodářského rozvoje**.
- **Udržitelnost** je ‚způsobilost pro kontinuitu v dlouhodobém kontextu‘. **Adaptabilita a flexibilita** je předpokladem posílení udržitelnosti
- **Faktory přežití transformačních změn, adaptability a udržitelnosti podnikání:**
  - ✓ Strategické a krizové plánování
  - ✓ Lidské zdroje (vnitřní a vnější zákazníci)
  - ✓ Inovační činnost
  - ✓ Zvyšování efektivity a kvality
  - ✓ Snižování nákladů, odpadů (včetně těch budoucích)





# Spádová oblast výzkumu ,Adaptabilita podnikání 2007-2010'

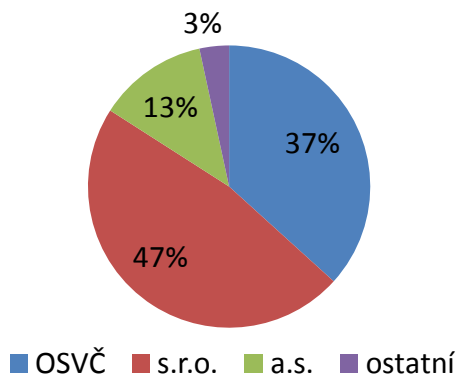
206 respondentů



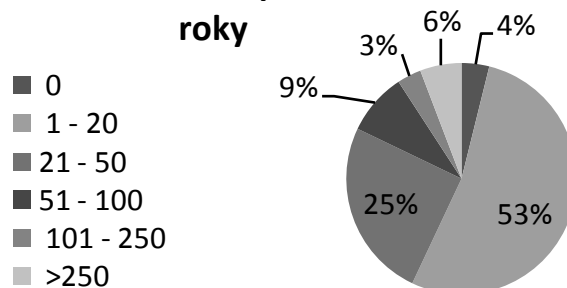


# Charakteristika respondentů

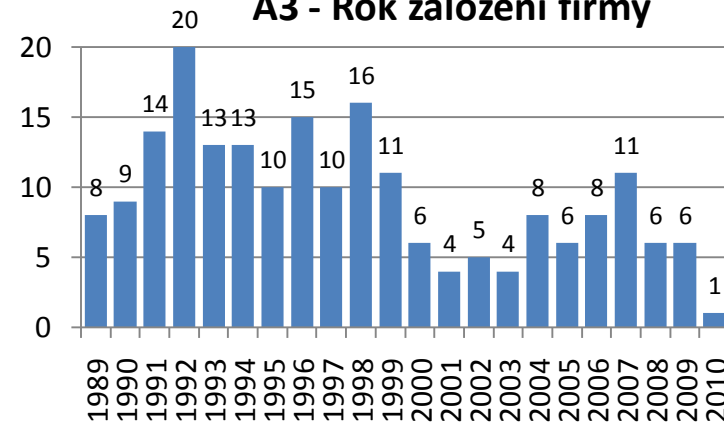
## A2 - Právní forma



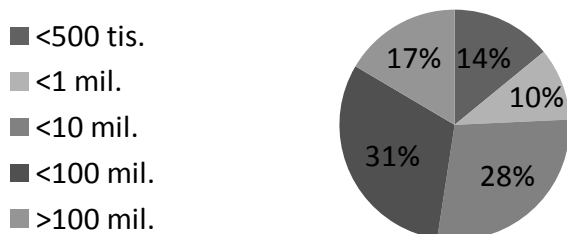
## A7 - Průměrný počet zaměstnanců za poslední 3 roky



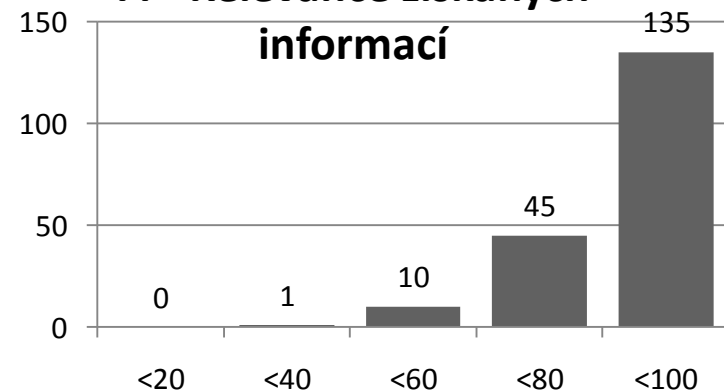
## A3 - Rok založení firmy



## A8 - Průměrný hrubý roční obrat



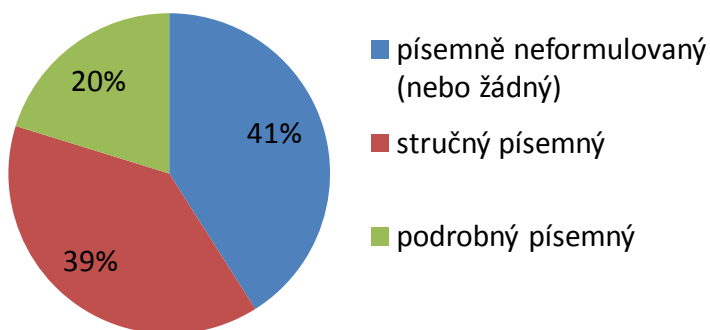
## I4 - Relevance získaných informací



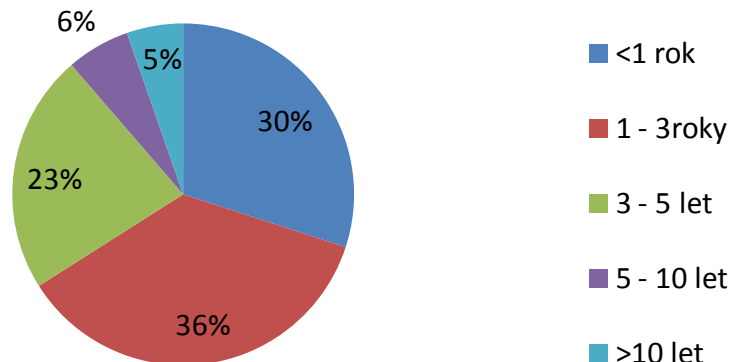


# Strategické a krizové řízení

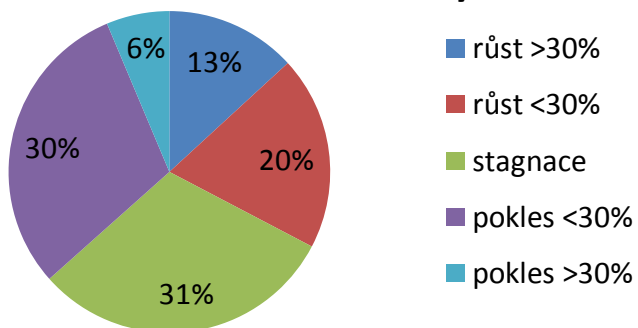
## B1 - Podnikatelský záměr



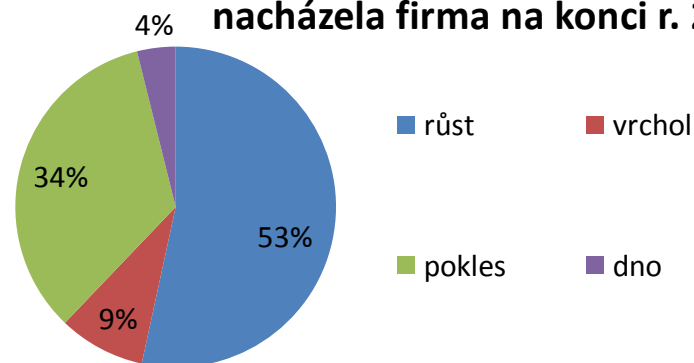
## B3 - Období zohledněné podnikatelským záměrem



## C1 - Jak ovlivnilo období 2007-2010 obrat firmy?



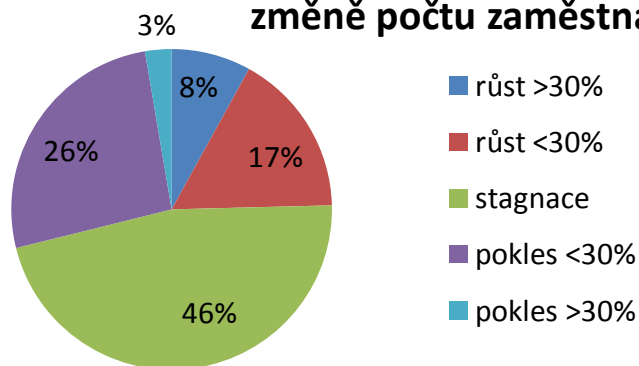
## C5 - V jaké fázi hosp. cyklu se nacházela firma na konci r. 2010?



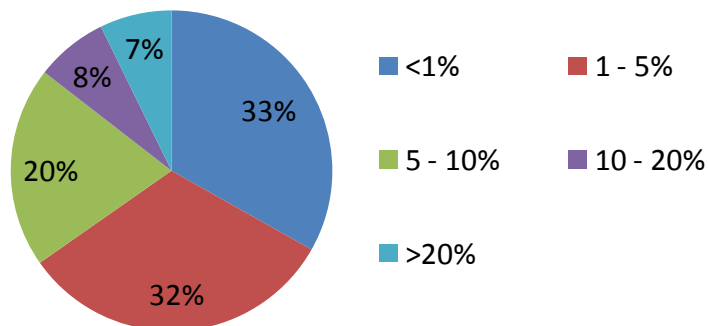


# Zaměstnanost, inovační činnost

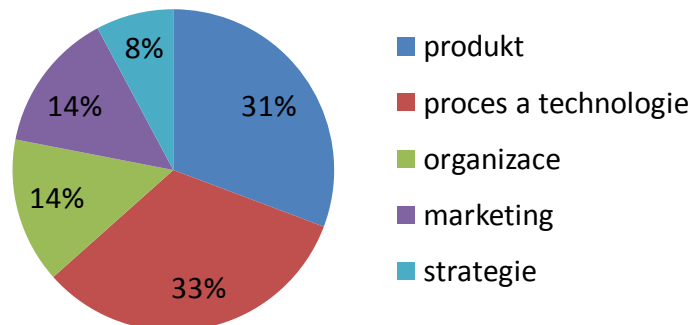
**D3 - Došlo v období 2007-2010 ke změně počtu zaměstnanců?**



**E4 - Jakou část obrátu investuje firma do inovační činnosti?**



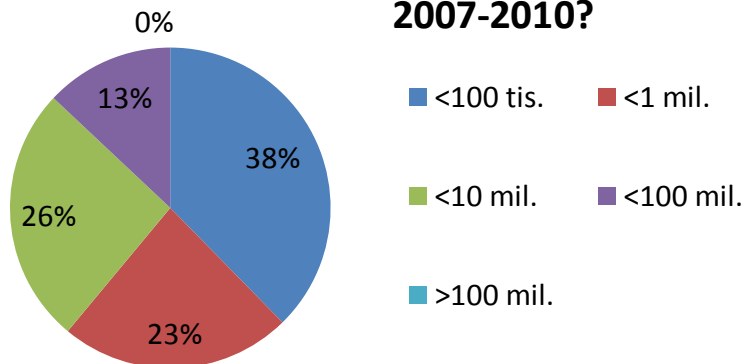
**E8 - Jaké typy inovací provádíte nejčastěji?**



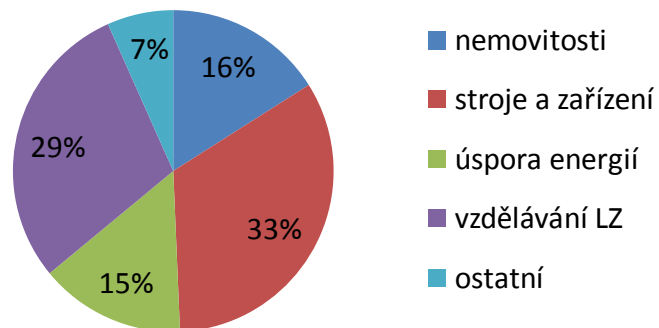


# Čerpání grantů a dotací, energetika, OZE

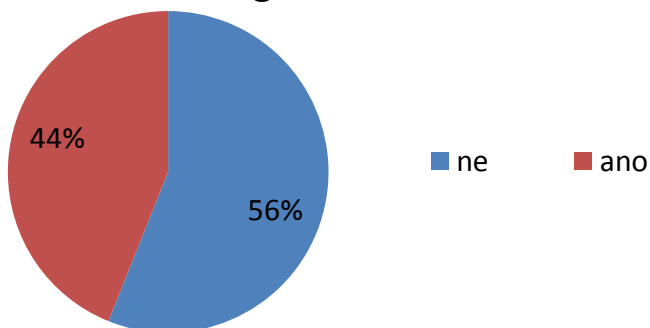
**F1 - V jaké výši čerpala Vaše firma granty a dotace v období 2007-2010?**



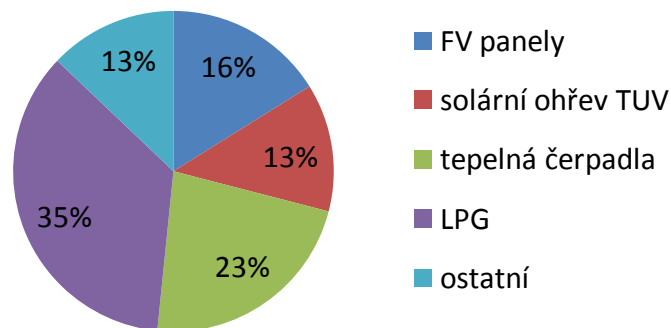
**F6 - V jaké oblasti jste byli podpořeni?**



**G2 - Provedli jste opatření ke snížení energetické náročnosti?**



**G3 - Jaké obnovitelné zdroje energie využíváte?**





# Závěry

- Z hlediska obratu i zisku dotazovaných firem se období 2007 – 2010 jeví **jako velmi stabilní** a nijak významně nepoukazuje na explicitní krizi.
- Největší část zkoumaných firem můžeme zařadit do skupiny, která **strategii** v jakékoliv formě **vypracovánu nemá**. U této skupiny hraje důležitou roli **podniková kultura**, která svým způsobem supluje úlohu strategického dokumentu.
- 79% firem **nemá** písemně zpracovánu **analýzu rizik**, analýzu rizik mají zpracovánu zřejmě jen ti, kteří **mají podrobný podnikatelský záměr (20%)**.
- Dlouhodobé plánování vyžaduje **stabilní** podmínky podnikání. 66% dotazovaných firem vidí své podnikání dopředu **max. na 3 roky** a z nich 30% dokonce pouze na rok. Na druhé straně jen 5% firem plánuje na více než 10let.
- Mnohé **investice** např. do OZE nebo jiných udržitelných technologií mají **návratnost** přes 10 let. Firmy, které neplánují na takovéto období, zřejmě do těchto **technologií neinvestují**, tím spíše, že dotační programy povinně vyžadují podrobný projektový záměr včetně předpovědi investiční návratnosti projektu a finanční spoluúčast 50-60%.
- Sektor MSP má velký potenciál ke vzdělávání v oblasti moderních metod managementu a jejich implementaci do podnikové praxe.



Děkuji za pozornost



[pawliczek@opf.slu.cz](mailto:pawliczek@opf.slu.cz)

Slezská univerzita v Opavě

Obchodně podnikatelská fakulta v Karviné